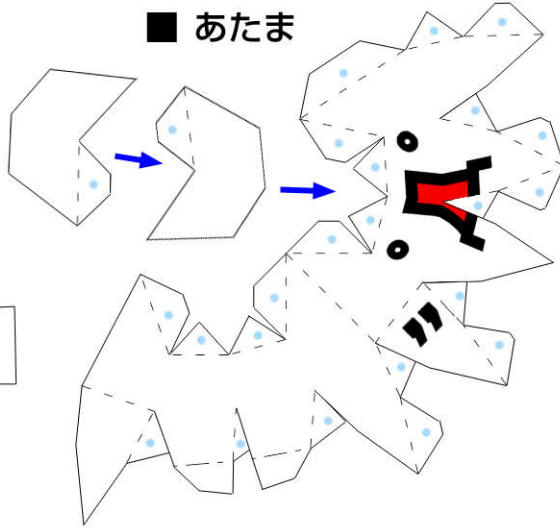


僕を見た秩序。2chペパクラシリーズ ギコ猫 - 終了-

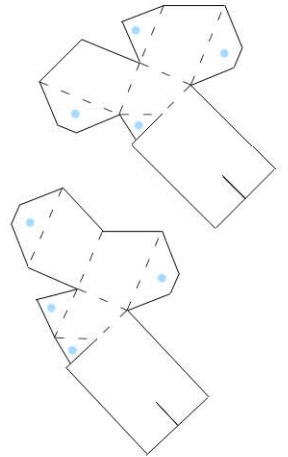
■ しっぽ 中央で折って張り合わせます。



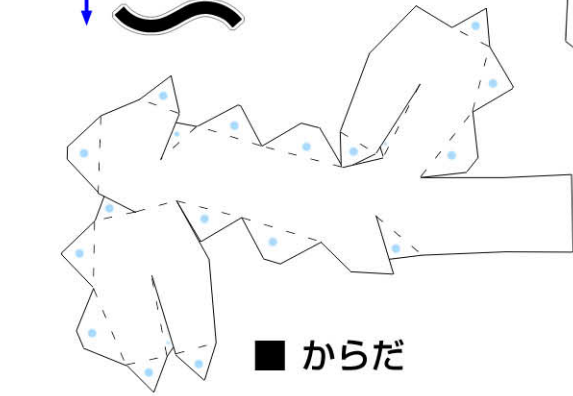
■ あたま



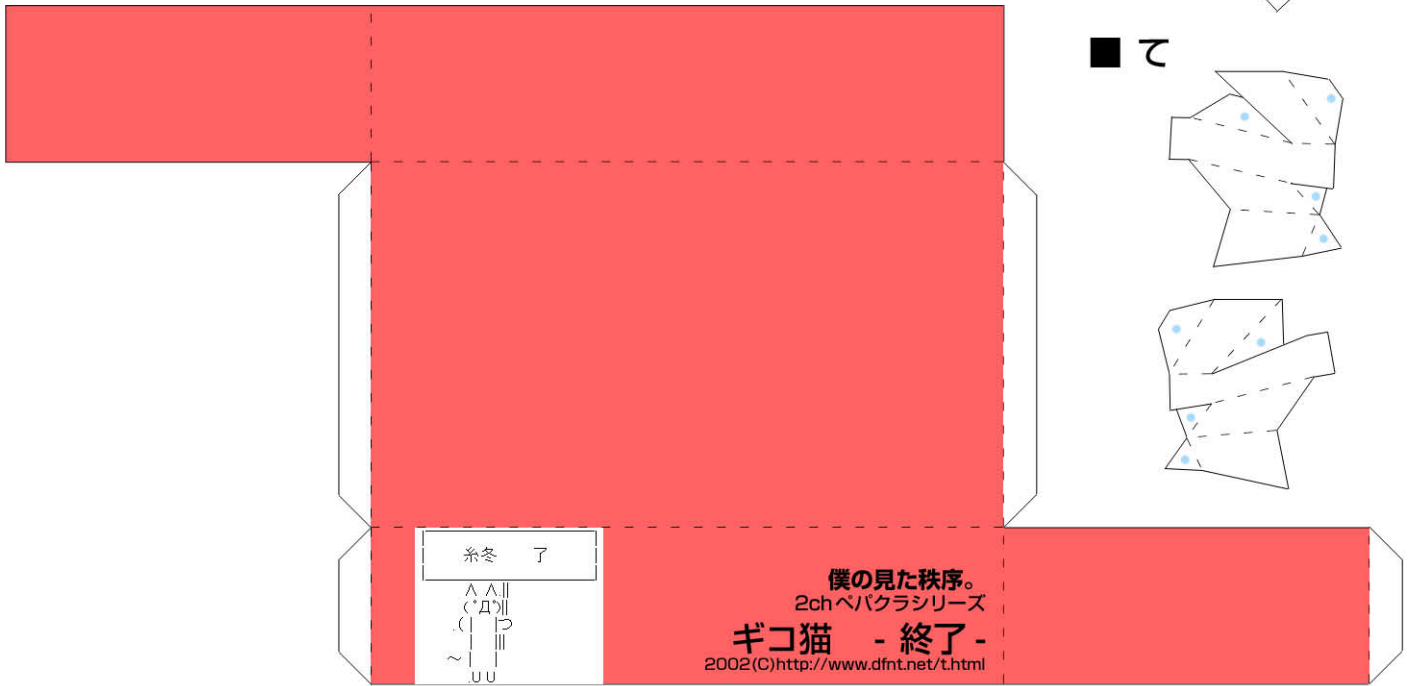
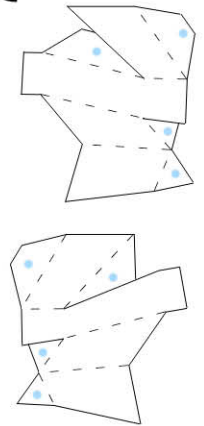
■ あし



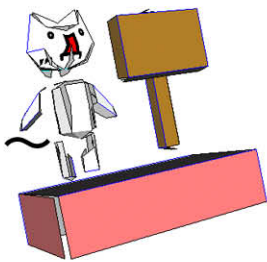
■ からだ



■ て



完成写真



■用意するもの

組立にはつまようじやピンセットが必要です。
のりは、色々試しましたが木工用ボンドが最適です。

■組立解説

- ・実線にそって切り抜きます。
- ・のりしろ（青い点）を参考に からだ、あたま、あし、て を作ります。
- ・台、看板を作ります。
- ・頭、手足は写真を参考に好きな位置にくっつけます。
- ・台にギコと看板を固定して完成！

意見（作りにくい部分）要望（こんなクラフトが欲しい）等のリクエストは tatsuki@dfnt.net まで。

